



莱宝分子泵操作简单, 可靠性高, 极限真空可低于 10^{-10} mbar。

半磁浮分子泵 TURBOVAC i/iX



半磁浮分子泵, 即插即用, 性能优异, 免维护。

- 抽速可达1450 L/s
- 无油半磁浮轴承 (机械轴承/磁轴承)
- 集成变频器, 通信接口全
- 高压缩比/大气载版本可选
- 耐辐射分子泵iR版可选

磁悬浮涡轮分子泵 TURBOVAC MAGiNTEGRA



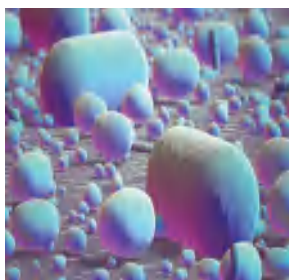
集成分子泵 (分子泵, 变频器和电源一体), 易于与系统集成, 操作简单, 占用空间小。

- 对气体有高抽速和高压缩比
- 复合型分子泵
- 耐粉尘
- 耐冲击
- 自动监测和自我保护功能
- 免维护

MAG 2207 iS



MAG 2207 iS小尺寸, 高性能, 为工业镀膜应用提供优化的真空解决方案。



科研/分析仪器



工业及镀膜应用



生命科学



太阳能工业



显示行业

技术参数	90 i / iX	250 i / iX	350 i / iX	450 i / iX	850 i / iX	950 i / iX	1350 i	1450 i
进气口法兰 DN	63 ISO-K 63 CF	100 ISO-K 100 CF	100 ISO-K 100 CF	160 ISO-K 160 CF	160 ISO-K 160 CF	200 ISO-K 200 CF	200 ISO-K ISO-F	250 ISO-K ISO-F
前级法兰 DN	16 ISO-KF	16 ISO-KF	25 ISO-KF	25 ISO-KF	25 ISO-KF	25 ISO-KF	40 ISO-KF	40 ISO-KF
抽速								
N ₂ L/s	90	225	290	430	720	900	1250	1380
Ar L/s	83	210	260	400	655	840	1150	1280
He L/s	90	250	360	440	850	925	1350	1390
H ₂ L/s	78	210	350	420	755	770	1150	1210
气载量								
N ₂ mbar L/s	10	6	4.5	4.5	14	14	> 24	> 24
Ar mbar L/s	3	3	2.0	2.0	3.5	3.5	12	12
He mbar L/s	11	6	8.0	8.0	21	21	18	18
H ₂ mbar L/s	11	>10	8.0	8.0	> 15	> 15	10	10
压缩比								
N ₂	1 x 10 ¹¹	1 x 10 ¹¹	1 x 10 ¹¹	1 x 10 ¹¹	>1 x 10 ¹¹	>1 x 10 ¹¹	> 1 x 10 ⁸	> 1 x 10 ⁸
Ar	1 x 10 ¹¹	1 x 10 ¹¹	1 x 10 ¹¹	1 x 10 ¹¹	>1 x 10 ¹¹	>1 x 10 ¹¹	> 1 x 10 ⁸	> 1 x 10 ⁸
He	-	-	1 x 10 ⁸	1 x 10 ⁸	1.3 x 10 ⁸	1.3 x 10 ⁸	4 x 10 ⁵	4 x 10 ⁵
H ₂	5 x 10 ⁷	2 x 10 ⁷	1 x 10 ⁶	1 x 10 ⁶	4.4 x 10 ⁶	4.4 x 10 ⁶	2 x 10 ⁴	2 x 10 ⁴
极限压强 (双级旋片泵做前级)								
ISO-K / CF mbar	< 8x10 ⁻⁸ / < 5x10 ⁻¹⁰	< 8x10 ⁻⁸ / < 5x10 ⁻¹⁰	< 8x10 ⁻⁸ / < 5x10 ⁻¹⁰	< 8x10 ⁻⁸ / < 5x10 ⁻¹⁰	< 3x10 ⁻⁸ / < 3x10 ⁻¹⁰		< 7,5 x 10 ⁻⁹	
最大前级耐压								
N ₂ mbar	14	14	10	10	15		4	
推荐的前级泵								
TRIVAC	D 2,5 E/D 4 B	D 2,5 E/D 4 B	D 4 B	D 4 B		ECODRY 65 plus		
SCROLLVAC	SC 15 plus	SC 15 plus	SC 15 plus	SC 15 plus		SC 15 plus		
DIVAC	1.4 HV3	3.8 HV3	3.8 HV3	3.8 HV3		3.8 HV3		
转速 min ⁻¹	72 000	72 000	60 000	60 000	49 200		42 000	
转速调节范围 %	62 至 100	62 至 100	50 至 100	50 至 100	61 至 100			
加速时间 约 min	2	2	5.5	5.5	2.5			
环境温度要求								
运行 °C	+5 至 +45	+5 至 +45	+5 至 +45	+5 至 +45	+5 至 +40			
储存 °C	-15 至 +70	-15 至 +70	-15 至 +70	-15 至 +70	-15 至 +70			
冷却方式								
标配	水冷	水冷	水冷	水冷	水冷	水冷	水冷	水冷
可选	风冷或水冷	风冷或水冷	风冷或水冷	风冷或水冷	风冷或水冷	风冷或水冷	风冷或水冷	-
水冷接口								
	6 x 1 软管接头 或 1/8" 管螺纹	6 x 1 软管接头 或 1/8" 管螺纹	6 x 1 软管接头 或 1/8" 管螺纹	6 x 1 软管接头 或 1/8" 管螺纹	6 x 1 软管接头 或 1/8" 管螺纹	6 x 1 软管接头 或 1/8" 管螺纹		
冷却水流量 L/h	30 至 60	30 至 60	50 至 100	50 至 100	60			
冷却水压力要求 bar(g)	3 至 6	3 至 6	3 至 6	3 至 6	6			
冷却水温度要求 °C	15 至 35	15 至 35	15 至 35	15 至 35	15 至 35			
噪声								
水冷冷却 db(A)	< 41	< 41	< 44	< 44	< 50			
带径向冷却风扇 db(A)	< 44	< 44	< 47	< 47	< 52			
带轴向冷却风扇 db(A)	< 49	< 49	< 49	< 49				
重量 ISO-K/CF kg	3.5 / 5.3	4.5 / 7.1	7.5 / 11.5	7.7 / 12.5	14,6 / 19,6	23,5 / 24,3	24,4 / 25,5	

TURBOVAC i/iX

订货信息	高真空法兰		产品号			标准接口	Anybus接口	倒装型号
TURBOVAC i	DN	KF	DN ISO-K	DN ISO-F	DN CF	V1000	V2000	U
90 i	40	810011				√	√	
	63		810031		810041	√	√	
250 i	100		820051		820061	√	√	
350 i	100		830051		830061	√	√	
450 i	160		830071		830081	√	√	
850 i	160		840071		840081	√	√	
850 i IND	160		840072			√	√	
850 i UHV	160		840073		840083	√	√	
950 i	200		840091		840111	√	√	
950 i IND	200		840092			√	√	
1350 i IND	200		850092	850102		√	√	√
1450 i IND	250		850122	850132		√	√	√

订货信息	高真空法兰	产品号		预设 RS485
TURBOVAC iX	DN	DN ISO-K (KF)	DN CF	ISO-K
90 iX	40	(810011V3000)		810011V3300
	63	810031V3000	810041V3000	810031V3300
250 iX	100	820051V3000	820061V3000	820051V3300
350 iX	100	830051V3000	830061V3000	830051V3300
450 iX	160	830071V3000	830081V3000	830071V3300
850 iX	160	840071V3000	840081V3000	840071V3300
950 iX	200	840091V3000	840111V3000	840091V3300

所有产品型号都带有 USB, 15 针和 I/O 接口

- V1000 带有标准RS485 接口
- V2000 带有Anybus模块接口
- V3000 带有Turbovac iX 分子泵整体解决方案
- IND为工业版, UHV为高真空版

新建完整产品号:

结合法兰直径和所选择的Anybus类型以及倒装要求

例如: TURBOVAC 1450i 带有 ISO-F 法兰和 Anybus 接口, 产品号则为 850132V2000U

TURBOVAC iR 耐辐射分子泵



订货信息	产品号
TURBOVAC 350 iR-DN 100 ISO-K	830051A00
TURBOVAC 350 iR-DN 100 CF	830061A00
TURBOVAC 450 iR-DN 160 ISO-K	830071A00
TURBOVAC 450 iR-DN 160 CF	830081A00
TURBOVAC 850 iR-DN 160 ISO-K	840071A00
TURBOVAC 850 iR-DN 160 CF	840081A00
TURBOVAC 950 iR-DN 200 ISO-K	840091A00
TURBOVAC 950 iR-DN 200 CF	840111A00
电源线 500e - TURBOVAC iR(non Display)	800100V0500
Cable Remote - TURBOVAC iR 3m	800190V0003
Cable Remote - TURBOVAC iR 5m	800190V0005
Cable Remote - TURBOVAC iR 10m	800190V0010
Cable Remote - TURBOVAC iR 20m	800190V0020
Cable Remote - TURBOVAC iR 40m	800190V0040
Cable Remote - TURBOVAC iR 60m	800190V0060

订货信息

附件	产品号
电源 TURBO.POWER integra, 包括 0.3 米连线	800100V0003
连接电缆 - TURBO.POWER integra 1 m (3.5 ft) 3 m (10.5 ft) 5 m (17.5 ft)	800096V0100 800096V0300 800096V0500
TURBO.POWER integra 电源连接器 用于TUBOVAC 90i/250i	108153T903
电源线 3米 (10.5 ft) 国标插头	108153T904
24V DC OEM 电源线 24V DC 接头 1 m 3 m 5 m	800090V0000 800095V0100 800095V0300 800095V0500
TURBOVAC i, 附件连线 M8-M8, 2 m Y型 M8 连线 启动 / 停机开关	800110V0016 800110V0020 800110V0021
TURBOVAC 风冷单元 径向风冷单元 TURBOVAC 90 i(X) TURBOVAC 250 i(X) TURBOVAC 350-450 i(X) 轴向风冷单元 TURBOVAC 90 i(X) 和 250 i(X) TURBOVAC 350-450 i(X)	800136V0007 800136V0009 800136V0005 800136V0008 800136V0006
TURBOVAC 水冷单元 管径 6x1, G 1/8" 管径 1/4"	800135V0005 800135V0006
破空阀 24 V DC, G 1/8" 断电破空阀 24 V DC, G 1/8" 吹扫阀 24 V DC, G 1/8", 24 sccm	800120V0012 800120V0022 800120V0013
吹扫限流装置, 24 sccm	800120V0014
吹扫过滤器 G 1/8"	800110V0022
安装附件 DN 63 ISO-K DN 63 CF DN 100 ISO-K DN 100 CF DN 100 ISO-K to ISO-F DN 160 ISO-K DN 160 CF DN 160 ISO-K to ISO-F	800134V0010 800134V0011 800134V0020 800134V0021 800134V0025 800134V0030 800134V0031 800134V0035

附件	产品号
烘烤附件	
法兰加热器 DN 63 CF, 230 V DN 63 CF, 115 V DN 100 CF, 230 V DN 100 CF, 115 V DN 160 CF, 230 V DN 160 CF, 115 V	800137V0003 800137V0004 800137V0005 800137V0006 800137V0007 800137V0008
减振器 DN 100 ISO-K DN 160 ISO-K DN 100 CF DN 160 CF	800131V1100 500073 500071 500072
进气口过滤网 (带中心环适配器) 碎片防护网 0.8 mm (0.003 ft) DN 63 ISO-K DN 100 ISO-K DN 160 ISO-K 入口滤网, 3.2 mm (0.01 ft) DN 63 ISO-K DN 100 ISO-K DN 160 ISO-K	800133V0012 800133V0022 800133V0032 800133V0011 800133V0021 800133V0031
碎片防护网, 0.8 mm (0.003 ft) DN 63 CF DN 100 CF DN 160 CF 入口滤网, 3.2 mm (0.01 ft) DN 63 CF DN 100 CF DN 160 CF	800132V0012 800132V0022 800132V0032 800132V0011 800132V0021 800132V0031

TURBO.CONTROL C 控制器
支持连接TURBOVAC i/iX系列分子泵



订货信息

TURBO.CONTROL C

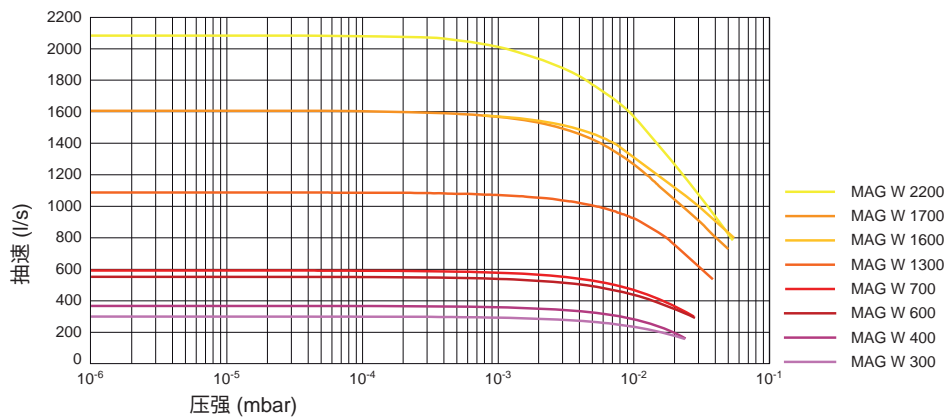
产品号

108153T912

MAG INTEGRA – 磁悬浮分子泵



- 全集成磁悬浮分子泵, 即插即用
- 性能出色
- 集成控制器的位置灵活
- 适合工业应用, IP54防护等级



	TURBOVAC MAG integra
耐粉尘	✓
耐冲击	✓
适合工业应用	✓
可靠性高	✓
运行成本低	✓
振动小, 适合对振动敏感的应用	✓



技术特点

- 免维护
- 性能卓越
- 具有自我保护功能

技术参数		300 iP	400 iP	600 iP	700 iP	1300 iP(L)	1600 iP(L)	1601 iP(L)	1700 iP(L)	2200 iP(L)	2201 iP(L)
进气口法兰											
	DN	100 ISO-K	160 ISO-K	160 ISO-K	200 ISO-K	200 ISO-F	250 ISO-F	250 ISO-F	250 ISO-F	250 ISO-F	250 ISO-F
	DN	100 CF	160 CF	160 CF	200 CF	200 CF	-	-	250 CF	250 CF	-
抽速(PNEUROP)											
N ₂	L/s	300	365	550	590	1100	1600	1600	1610	2100	2100
Ar	L/s	-	-	-	-	1050	1470	1470	1480	1900	1900
He	L/s	260	280	570	600	1220	1770	1700	1710	2050	2050
H ₂	L/s	190	200	410	430	1130	1570	1570	1660	1750	1750
最大压缩比											
N ₂		> 10 ¹⁰	> 10 ¹⁰	> 10 ¹⁰	> 10 ¹⁰	> 10 ⁸	> 10 ⁷	> 10 ⁷	> 10 ⁸	> 10 ⁸	> 10 ⁸
Ar		-	-	-	-	> 10 ⁸	> 10 ⁷	> 10 ⁷	> 10 ⁸	> 10 ⁸	> 10 ⁸
He		9.2x10 ⁴	9.2x10 ⁴	1.7x10 ⁶	1.7x10 ⁶	2x10 ⁵	6x10 ⁴	3x10 ³	2x10 ⁵	5x10 ⁴	5x10 ³
H ₂		3.2x10 ³	3.2x10 ³	3.4x10 ⁴	3.4x10 ⁴	8x10 ³	1x10 ³	5x10 ²	4x10 ³	5x10 ³	5x10 ²
最大气载量											
N ₂	mbar L/s	-	-	-	-	> 30	> 60	> 60	> 30	> 30	> 50
Ar	mbar L/s	-	-	-	-	> 20	> 30	> 30	> 20	> 20	> 30
最大前级耐压											
N ₂	mbar	8.0	8.0	6.0	6.0	4.0	1.0	1.0	4.0	2.5	1.2
标称转速	min ⁻¹	58800	58800	48000	48000	37800	33000	33000	33000	30600	30000
极限真空											
ISO-K/F	mbar	< 10 ⁻⁸	< 10 ⁻⁸	< 10 ⁻⁸	< 10 ⁻⁸	< 10 ⁻⁸	< 10 ⁻⁸	< 10 ⁻⁸	< 10 ⁻⁸	< 10 ⁻⁸	< 10 ⁻⁸
CF	mbar	< 10 ⁻¹⁰	< 10 ⁻¹⁰	< 10 ⁻¹⁰	< 10 ⁻¹⁰	< 10 ⁻¹⁰	< 10 ⁻¹⁰	-	< 10 ⁻¹⁰	< 10 ⁻¹⁰	-
启动时间	min	< 5	< 5	< 6	< 6	< 5	< 7	< 7	< 7	< 10	< 10
前级法兰	DN	16 KF	16 KF	25 KF	25 KF	40 KF	40 KF	40 KF	40 KF	40 KF	40 KF
保护气-破空法兰	DN	16 KF	16 KF	16 KF	16 KF	16 KF	16 KF	16 KF	16 KF	16 KF	16 KF
重量	kg	12	12	17	17	40	45	45	45	50	50
最大振幅	µm					0.01	0.01	0.01	0.01	0.01	0.01

订货信息	MAG W	300 iP(L)	400 iP(L)	600 iP(L)	700 iP(L)
------	-------	-----------	-----------	-----------	-----------

MAGiNTEGRA with 9 pin 24V PLC					
ISO-K	iP	410300V0505	410400V0505	410600V0505	410700V0505
CF	iP	410300V0506	410400V0506	410600V0506	410700V0506

	MAG W	1300 iP(L)	1600 iP(L)	1700 iP(L)	2200 iP(L)
--	-------	------------	------------	------------	------------

MAGiNTEGRA with Profibus interface					
ISO-F	iP	411300V0504	411600V0504	411700V0504	412200V0504
	iPL	411300V0704	411600V0704	411700V0704	412200V0704
CF	iP	411300V0506	---	411700V0506	412200V0506
	iPL	411300V0706	---	411700V0706	412200V0706

MAGiNTEGRA with 9 pin 24V PLC					
ISO-F	iP	411300V0514	411600V0514	411700V0514	412200V0514
	iPL	411300V0714	411600V0714	411700V0714	412200V0714
CF	iP	411300V0516	---	411700V0516	412200V0516
	iPL	411300V0716	---	411700V0716	412200V0716

MAG 2207 iS --- 工业镀膜应用利器

MAG 2207 iS体积小、抽速大,为工业镀膜应用提供优化的真空解决方案。



客户得益

- 性能佳
- 体积小
- 重量轻
- 抗粉尘污染

应用范围

- 建筑玻璃镀膜
- 显示镀膜
- 卷绕镀膜
- 光学镀膜

技术参数

MAG 2207 iS

高真空泵法兰	DN	250 ISO-F
1)前级真空泵法兰	DN	40 KF
2)抽速 (PNEUROP)	l/s	2200
N ₂		2000
Ar		1030
H ₂ 最大压缩比		≥ 10 ⁷
N ₂		≥ 10 ⁷
Ar		2.5 · 10 ²
H ₂ 最大气载量	mbar/s	52
N ₂		14
Ar		
最大前级耐压 N ₂ 和 Ar	mbar	1.1
启动时间	min	≤ 8
重量	kg	45

订货信息

产品号

412200V7704

科学家的选择--分子泵机组

TURBOLAB Core

精华版分子泵机组

精华版机组由一台涡轮分子泵、一台前级泵和一个控制器组成，这三部分均安装在一个坚固的底座上。经济高效、简便实用。



TURBOLAB Core SCROLLVAC 3S 全新上市

订货信息

产品名称	分子泵	前级泵	入口法兰	产品号
TURBOLAB Core	TURBOVAC 90 i	DIVAC 1.4	63 ISO-K	501591V00000500
			63 CF	501591V01000500
			40 KF	501591V02000500
			100 ISO-K	501591V08000500
			100 CF	501591V09000500
	TURBOVAC 250 i			

TURBOLAB 90i/250i/350i/450i/850i/950i



订货信息

TURBOLAB 850/950i 全新上市

产品名称	产品号	分子泵	前级泵	入口法兰
TURBOLAB 90 i	501592V00001000	TURBOVAC 90i	DIVAC 3.0	DN 63 ISO-K
TURBOLAB 90 i	501592V01001000	TURBOVAC 90i	DIVAC 3.0	DN 63 CF
TURBOLAB 250 i	501592V08001000	TURBOVAC 250i	DIVAC 3.0	DN 63 ISO-K
TURBOLAB 250 i	501592V09001000	TURBOVAC 250i	DIVAC 3.0	DN 63 CF
TURBOLAB 350 i	501592V04001000	TURBOVAC 350i	DIVAC 3.0	DN 100 ISO-K
TURBOLAB 350 i	501592V05001000	TURBOVAC 350i	DIVAC 3.0	DN 100 CF
TURBOLAB 450 i	501592V06001000	TURBOVAC 450i	DIVAC 3.0	DN 160 ISO-K
TURBOLAB 450 i	501592V07001000	TURBOVAC 450i	DIVAC 3.0	DN 160 CF

TURBOLAB 850i/950i 订货信息请与莱宝联系。
定制可以按照客户需求配置分子泵、前级泵组合，更多信息请咨询莱宝销售。